

**ČESKÉ MUZEUM STŘÍBRA,
příspěvková organizace**



VÝROČNÍ ZPRÁVA

2017

Středočeský kraj

České muzeum stříbra v Kutné Hoře je právním pokračovatelem Archeologického sboru Wocel (založeného roku 1877) a následně Muzea Wocel. Od roku 2003 je muzeum příspěvkovou organizací Středočeského kraje.

Sbírka muzea patří k nejstarším a nejvýznamnějším v republice, podsbírkový fond báňské techniky, geologie a mnohé sbírkové předměty z fondu uměleckého řemesla ad. náleží k evropským unikátům.

Pro veřejnost provozuje muzeum tři expoziční budovy, v nichž v prohlídkových okruzích zpřístupňuje reprezentativní část svého fondu. Všechny expoziční budovy jsou památkově chráněné a zapsané jako architektonická památka I. kategorie. Jsou to: Hrádek, Kamenný dům a dům čp. 507 - rodný dům J. K. Tyla. V rámci své hlavní expozice, která má dva prohlídkové okruhy a nese stejný název jako celá instituce, provozuje muzeum pro návštěvnickou veřejnost i středověké důlní dílo a trejv (velký důlní žentour), což jsou zapsané chráněné památky technického typu, a dále tzv. open-air expozici na zadní parcele Hrádku (tzv. Havířská osada).

Dále muzeum pro svou činnost využívá a má ve své správě (majetek Středočeského kraje) dům čp. 33 v Barborské ul., kde je sídlo a pracoviště odborného oddělení muzea a muzejní infocentrum s prodejnou upomínkového zboží.

Muzeum spravuje několik depozitárních prostor.

K zajištění provozní a odborné činnosti v roce 2017 byl muzeu jeho zřizovatelem přidělen příspěvek ve výši celkem 11 211 955,- Kč. Z toho:

provozní příspěvek	10 892 955,- Kč
rozvojové projekty	- Královské stříbření Kutné Hory 100 000,- Kč
	- Nákup stojanů, vitrín a soklů 124 000,- Kč
	- Propagace 95 000,- Kč

Finanční prostředky na propagaci ve výši 95 000,- Kč byly převedeny do roku 2018.

Ministerstvo kultury poskytlo ČMS neinvestiční prostředky ve výši 35 000,- Kč na nákup knihovního systému Verbis a katalogu Portaro pro Verbis.

Náklady na hlavní činnost a zajištění provozu muzea činily celkově 17 005 328,- Kč

Rozdíl mezi celkovými náklady a příspěvkem zřizovatele byl pokryt z vlastních výnosů organizace, které tvořily:

vlastní příjmy (výnosy z prodeje služeb)	5 438 600,00 Kč
vlastní výnosy z činnosti - snížení Invest. fondu	370 381,70 Kč
	- úhrady od České pojišťovny 40 906,00 Kč
	- přefakturace nákladů na spotřebu el.energie 3 362,47 Kč
	- výnosy z prodeje 123,00 Kč

Vlastní příjmy ČMS byly tvořeny:

Příjmy ze vstupného	5 431 900,- Kč
Výnosy z prodeje služeb (odborná činnost)	2 900,- Kč

Výnosy z prodeje služeb (stánkový prodej)

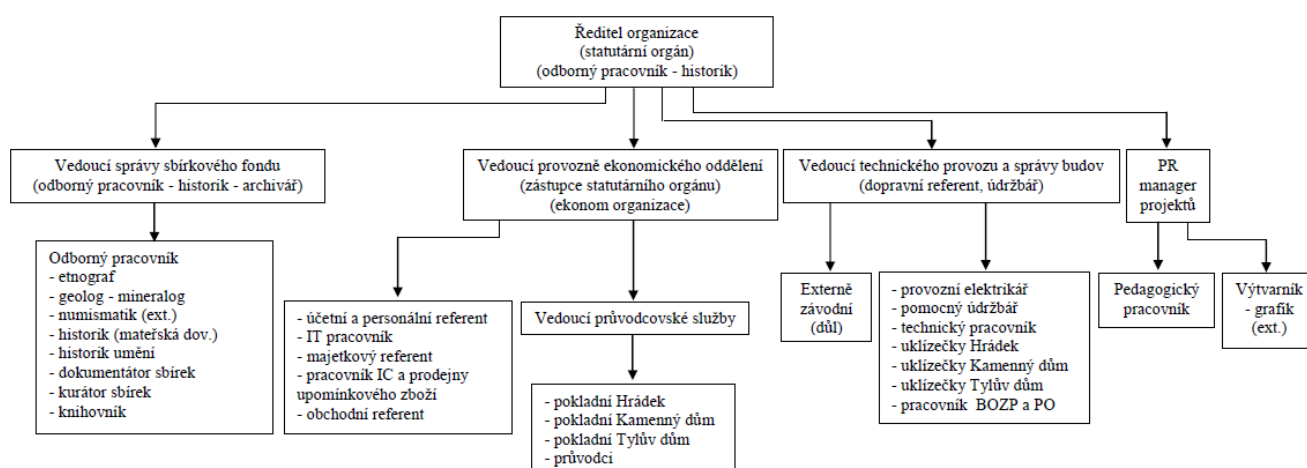
3 800,- Kč

Zisk dosáhlo muzeum ve své hospodářské (vedlejší) činnosti:
prodej upomínkového zboží

53 990,37 Kč

Středočeský kraj v r. 2017 Českému muzeu stříbra poskytl investiční příspěvek ve výši 1 875 500,- Kč na výměnu schodiště do středověkého důlního díla a 17 222,- Kč - vrácení příjmů z pronájmu na investice.

Organizační struktura Českého muzea stříbra, p.o.



Odborná činnost muzea a činnost pro návštěvnickou a badatelskou veřejnost

V průběhu roku 2017 pracovalo v muzeu 8 stálých odborných pracovníků:

PhDr. Světlana Hrabánková – historik středověkých českých dějin, dějin Kutné Hory a středověké technologie dolování a mincování; ředitelka muzea

PhDr. Zdeňka Kubíková – etnograf, kurátorka a správkyňe podsbírek Etnografie, Textil a oděvy, Nábytek, Umělecké řemeslo atd.

RNDr. Jana Králová – geolog, kurátorka a správkyňe podsbírek Geologie, Paleontologie a Báňská technika

Bc. Josef Kremla – historik, numismatika, kurátor a správce podsbírek Písemnosti a tisky, Knihy, Numismatika, správce spisovny muzea; vedoucí odborného oddělení

Bc. Jana Kolečková Veselá – historička umění, kurátorka a správkyňe podsbírek Výtvarné umění a Hodiny a hodinky

MUDr. Zdeněk Petrář – externí numismatik (0,5 úvazku)

Eva Entlerová, BBus (Hons) – knihovnice

Stanislava Doležalová, DiS. – dokumentátorka a správkyňe podsbírky Archeologie (0,75 úvazku)

Mgr. Kateřina Vavrušková – moderní historie, kurátorka a správkyňe podsbírek Dokumentace současnosti, Hudebniny a Varia; v r. 2017 mateřská dovolená

I. Správa Sbírký ČMS

A. Evidence Sbírký ČMS

I. stupeň evidence – přírůstky do Sbírký ČMS

Podsbírka	Přírůstková čísla	Počet přír. č.	Počet kusů	Kurátor (správce)
Archeologie	1/2017 až 22/2017	22	22	Doležalová
Báňská technika				Králová
Dokumentace současnosti	23/2017 až 57/2017	35	92	Kremļa
Hodiny a hodinky				Kolečková Veselá
Kamenné prvky				Kremļa
Obuvnictví				Kubíková
Tiskařské štočky				Kubíková
Etnografie	58/2017 až 63/2017	6	7	Kubíková
Geologie				Králová
Hračky	64/2017	1	1	Kubíková
Hudební nástroje				Kremļa
Hudebniny				Kremļa
Kramářské tisky	65/2017 až 74/2017	10	11	Kubíková
Mapy a plány	75/2017 až 80/2017	6	6	Kremļa
Modely a kopie				Kremļa
Nábytek				Kubíková
Textil a oděvy	81/2017 až 152/2017	72	72	Kubíková
Varia	153/2017 až 155/2017	3	3	Kremļa
Knihy	156/2017	1	1	Kremļa
Militária	157/2017	1	1	Kremļa
Numismatika	158/2017 až 168/2017	11	11	Kremļa
Paleontologie				Králová
Písemnosti a tisky	169/2017 až 172/2017	4	5	Kremļa
Umělecké řemeslo	173/2017 až 195/2017	23	24	Kubíková
Výtvarné umění	196/2017 až 201/2017	6	6	Kolečková Veselá
CELKEM	1/2017 až 201/2017	201	262	

II. stupeň evidence – katalogizace Sbírký ČMS

Podsbírka	Inventární čísla	Počet inv. č.	Počet přír. č.	Počet kusů	Kurátor (správce)
Archeologie					
Báňská technika	BT1/212 BT3/117 až BT3/121	6	6	6	Králová
Dokumentace současnosti					
Hodiny a hodinky					
Kamenné prvky					
Obuvnictví	O/216 až O/219	4	4	4	Kubíková
Tiskařské štočky					

Etnografie	E/1007 až E/1035	29	29	29	Kubíková
Geologie	G 4697 až G 4717	21	20	24	Králová
Hračky	D/50 až D/55	6	6	19	Kubíková
Hudební nástroje					
Hudebniny					
Kramářské tisky					
Mapy a plány	A 334 až A 366	33	33	34	Kremla
Modely a kopie					
Nábytek					
Textil a oděvy	H/1324 až H/1388	65	65	65	Kubíková
Varia	Z 10 a Z 11	2	2	2	Kremla
Knihy					
Militária					
Numismatika	M1/15318 až M1/15361 M2/1293 až M2/1300 M6/4 a M6/5	54	27	54	Kremla
Paleontologie					
Písemnosti a tisky	AR 1387 až AR 1411	25	10	26	Kremla
Umělecké řemeslo	R/4307 až R/4311	5	5	5	Kubíková
Výtvarné umění	VU4/5401 až VU4/5448 VU/1978 až VU/2009 VU/2012 až VU/2055	124	81	135	Kolečková Veselá
CELKEM		374 + 173	288	403 + 173	

Vyřazení ze Sbírký ČMS

Podsbírka	Počet inv. č.	Počet přír. č.	Počet kusů	Správce (kurátor)
Mapy a plány	0	1	1	Kremla
CELKEM	0	1	1	

Centrální evidence sbírek za rok 2016

Sbírkotvorná komise – 19. ledna 2017
Aktualizace databáze na CES on-line

B. Inventarizace Sbírký ČMS

Inventarizace Sbírký ČMS

Podsbírka	Počet inv. č.	Počet přír. č.	Počet kusů	Komise
Archeologie – středověk	6 114	177	7 761	Doležalová Králová Entlerová
Báňská technika	305	114	2 216	Králová Kubíková Doležalová
Hodiny a hodinky	28	118	147	Kubíková

- předávací				Kolečková Kremla
Varia	11	150	228	Kremla Kubíková Králová
Knihy	73	572	674	Kremla Entlerová Doležalová
Militária	312	231	484	Kubíková Kremla Králová
- předávací				
Výtvarné umění	7 598	5 299	11 173	Kubíková Kolečková Kremla
- předávací				
CELKEM	14 441	6 661	22 683	

C. Restaurování předmětů ze Sbírký ČMS

Podsírka	Evid. č.	Předmět	Restaurátor	Cena v Kč
Archeologie	1/2016	Monoxyll – I.etapa	Triton	27 000,-
Báňská technika	1353/80 C	Válec hašplu	Tomáš Král	2 515,-
Báňská technika	1358/80 A	Válec hašplu	Tomáš Král	1 739,-
Báňská technika	1359/80	Žlab	Tomáš Král	1 680,-
Báňská technika	1360/80	Žlab	Tomáš Král	1 656,-
Báňská technika	220/93	Žlab	Tomáš Král	1 660,-
Báňská technika	BT1/143	Žebřík s výřezy	Tomáš Král	1 623,-
Báňská technika	BT1/207	Žebřík příčlový	Tomáš Král	3 059,-
Báňská technika	4/2016	Lano z hašplu	Triton – PhDr. Janka Šiňanská	19 200,-
Báňská technika	339/98	Sekera	Alena Havlíková	1 675,-
Báňská technika	2/2016	Želízko	Alena Havlíková	1 675,-
Kamenné prvky	2371/80	Jan Nepomucký – II. etapa	Mgr. art. Jakub Ďoubal, PhD. + MgA. Lukáš Brotánek	37 950,-
Kamenné prvky	2344/80	Konzoly varhanní kruchty z chrámu sv. Barbory, 3 kusy – I. etapa	Mgr. art. Jakub Ďoubal, PhD.	24 978,-
Etnografie	E/88	Kolovrat	Triton – Petr Procházka	19 200,-
Etnografie	E/470	Mědlíce	Tomáš Král	4 426,-
Textil a	H/59	Šněrovačka, pol. 18. stol.	Jitka Krotilová	27 950,-

oděvy				
Textil a oděvy	H/93	Pantalony, přelom 18. a 19. stol., Kutná Hora	Lenka Dolanská	45 700,-
Knihy	1490/81	Der zwölff Sibyllen Weissagungen. s.l., s.d.	Markéta Kropáčková	3 800,-
Knihy	1490/81	Pláč a nářek koruny České. Hradec Králové - Praha, 1831	Markéta Kropáčková	1 000,-
Knihy	1490/81	Jarbor a Mirosława. Praha, s.d.	Markéta Kropáčková	2 600,-
Písemnosti a tisky	AR 1356	Diplom vojenských vysloužilců, Kutná Hora 1888	Markéta Kropáčková	2 400,-
Umělecké řemeslo	R1/188	Sv. Anna učitelka, rám, Jihočesko-rakouský okruh	Mgr. Dana Modráčková	5 900,-
Umělecké řemeslo	R1/205	Sv. Trojice, rám, Orlické hory, přelom 18. a 19. stol.	Mgr. Dana Modráčková	8 900,-
Umělecké řemeslo	R1/210	Sv. Trojice, rám, Jihočesko – rakouské pohraničí – Sandl	Mgr. Dana Modráčková	9 400,-
Umělecké řemeslo	R1/218	Sv. Florián, rám, Severočeská sklářská oblast, 1. třet. 19. st.	Mgr. Dana Modráčková	11 400,-
Umělecké řemeslo	R1/236	Růžencová Madona, rám, Morava, po roce 1800	Mgr. Dana Modráčková	16 600,-
Umělecké řemeslo	R/2585	Sv. Rozálie, rám, východní Čechy - Kladsko, pol. 19. st.	Mgr. Dana Modráčková	5 700,-
Umělecké řemeslo	R/2588	Sv. Barbora, rám, Jihočesko-rakouské pohraničí – Pohoří	Mgr. Dana Modráčková	8 300,-
Umělecké řemeslo	R/2592	Svatá Trojice, rám, jihočesko-rakouské pohraničí	Mgr. Dana Modráčková	5 700,-
Umělecké řemeslo	R/3109	Svatý Linhart, rám, Jihočesko-rakouské pohraničí	Mgr. Dana Modráčková	10 900,-
Umělecké řemeslo	R/3126	Svatý Jan Křtitel s beránkem, Severočesko-slezský okruh	Mgr. Dana Modráčková	6 900,-
Výtvarné umění	2955/80	Kresba na papíře – F. Urban, Návrh kostelních oken – 4 ks	Markéta Kropáčková	114 260,-
Výtvarné umění	LP 42	Lidová plastika – sv. Jan Nepomucký	Triton – Pert Hampl, ak.mal.	9 800,-
CELKEM	38 kusů			447 246,-



Ukázky restaurovaných předmětů

D. Odborná práce se Sbírkou ČMS

Digitalizace Sbírky ČMS

Podsbírka	Počet inv. č.	Počet kusů	Počet obrázků	Správce (kurátor)
Báňská technika*	45	45	122	Králová
Dokumentace současnosti	21	27	27	Kremla
Kamenné prvky	1	1	3	Kremla
Tiskařské štočky	1	1	1	Kubíková
Etnografie	35	35	60	Kubíková
Hračky	6	6	15	Kubíková
Mapy a plány	1	3	3	Kremla
Textil a oděvy	5	5	9	Kubíková
Militária	14	15	30	Kremla
Numismatika	5	55	110	Kremla
Písemnosti a tisky	2	2	2	Kremla
Umělecké řemeslo	279	283	475	Kubíková
Výtvarné umění – Lidová plastika	1	1	3	Kubíková
Výtvarné umění	1 009	1 009	1 025	Kolečková Veselá
CELKEM	1 425	1 488	1 885	

* Jedná se o starší fotografie nově připojené k inv. č. v databázi BACH.

Digitalizace papírových inventárních karet

Podsbírka	Počet inv. č.	Počet kusů	Správce (kurátor)
Archeologie – Pravěk	1 373	1 373	Doležalová
Numismatika	173	173	Kremla
CELKEM	1 546	1 546	

Lokační seznamy podsbírek

Podsbírka	Správce (kurátor)
Archeologie – středověk	Doležalová
Archeologie – kachle	Doležalová
Báňská technika	Králová
Hodiny a hodinky	Kubíková
Numismatika – mince	Kremla
Umělecké řemeslo	Kubíková
Výtvarné umění	Kubíková

Přírůstky do studijního materiálu

Studijní materiál	Evidenční čísla	Počet evid. č.	Počet kusů	Správce
Modely a kopie	X 1/136 až X 1/140	5	5	Kremla
Nálezové zprávy	X 2			Králová
Výtvarné umění	X 3/76 až X 3/77	2	2	Kubíková
Historie	X 4/65 až X 4/68	4	13	Kremla
Přírodní vědy	X 5/595 až X 5/615			Králová
Písemnosti	X 6/149	1	1	Kremla
Články o muzeu	X 7/2436 až X 7/2508	73	73	Entlerová
Pohlednice	X 8/647 až X 8/691	45	46	Entlerová
Restaurátorské zprávy	X 9/324 až X 9/348	25	25	Kubíková
Archeologie	X 10/122 až X 10/138			Králová
Textil a oděvy	X 11/17	1	1	Kubíková
Umělecké řemeslo	X 12/1 až X 12/2	2	2	Kubíková
Etnografie	X 13/14	1	1	Kubíková
Numismatika	X 14/54	1	2	Kremla
Báňská technika	X 15			Králová
Kartografie	X 16/28	1	1	Kremla
Kamenné prvky	X 17			Kremla
Hračky	X 18			Kubíková
CELKEM		161	172	

Digitalizace evidence studijního materiálu

Podsbírka	Počet evid. č.	Počet kusů	Správce (kurátor)
Restaurátorské zprávy (X 9/1 až X 9/331)	331	331	Doležalová

Digitalizace studijního materiálu

Studijní materiál	Počet evid. č.	Počet kusů	Počet obrázků	Správce
Pohlednice – X 8	45	45	45	Entlerová
CELKEM	45	45	45	

Nákupy předmětů zařazených do Sbírký ČMS

Podsbírka	Předmět	Cena v Kč	Evidenční číslo
Numismatika	Medaile – Střelecká jednota v Kutné Hoře, II. cena, 1930	83,-	158/2017
Numismatika	Maxmilián II., 10 krejcar, 1567, Kutná Hora	28 600,-	160/2017
Numismatika	Medaile ČNS – PF 2003, Petr Soušek, mosaz	165,-	161/2017
Numismatika	Medaile – J. K. Tyl, 150 let časopisu	132,-	162/2017

	Květy, 1984		
Numismatika	Lucembursko, Václav II. (jako český král IV.), groš, b.l.	7 700,-	164/2017
Numismatika	Ferdinand III., početní groš, 1643, Kutná Hora	3 520,-	165/2017
Numismatika	ČR, 200,- Kč – Mikuláš Dačický z Heslova, 2005	990,-	166/2017
Numismatika	ČR, 200,- Kč – Jan Perner, 2015	660,-	167/2017
Numismatika	Lucembursko, Jošt – markrabě moravský, groš, b.l.	6 050,-	168/2017
Výtvarné umění	J. J. Šedivý – Kaplička u kaňkovské silnice, olej	6 240,-	201/2017
Studijní materiál <i>Pohlednice</i>	Soubor pohlednic <i>Český místopis</i> z okresu Kutná Hora – 43 kusů	215,-	X8/647 až X8/689
CELKEM		54 355,- Kč	

Soupis darovaných předmětů zařazených do Sbirky ČMS

Podsbírka	Předmět	Darovací smlouva číslo	Přírůstkové číslo
Hračky	Dětský kočárek – sedačka	41/00342246/2017	64/2017
Písemnosti a tisky	Diplom – udělení měšťanství Č. Materkovi v Kutné Hoře, 1906	67/00342246/2017	171/2017
Umělecké řemeslo	Kompotová souprava – mísa a šest mističek	56/00342246/2017	191/2017
Umělecké řemeslo	Část nápojové soupravy	56/00342246/2017	192/2017
Umělecké řemeslo	Dekoratивní talíř	56/00342246/2017	193/2017
Výtvarné umění	Josef Krčil, autoportrét (?), kresba tužkou	45/00342246/2017	199/2017
Výtvarné umění	Neznámý autor, kostel sv. Jakuba, kresba tužkou	45/00342246/2017	200/2017
CELKEM	7 kusů		7 př. č.

II. Odborná činnost

A. Knihovna ČMS

Přírůstky do Knihovny ČMS

Přírůstková čísla	Počet kusů
21810 až 22035	226

Katalogizace Knihovny ČMS

Druh dokumentu	Počet záznamů
Knihy	124
Periodika	58
Separáty	1
El. zdroje (CD, DVD)	6
Články	257
CELKEM	446



Badatelna knihovny ČMS

Inventarizace Knihovny ČMS

Knihovní fond	Počet inv. č.	Počet přír. č.	Počet kusů
Příruční knihovna J. Kremlý - historie		441	441
Příruční knihovna J. Kremlý - numismatika		998	998
Příruční knihovna S. Hrabánkové - historie		54	54
CELKEM		1 493	1 493

Práce s knihovním fondem

Průběžné aktualizace lokačních seznamů v knihovně a badatelně, vedení evidence příručních knihoven pracovníků ČMS.

Soupis nevidovaných celostátních periodik v depozitáři Lidka

Balení knihovního fondu – příprava na stěhování depozitáře Lidka

B. Spolupráce s institucemi, odbornou veřejností a badateli

Výpůjčky a zápůjčky

Typ smlouvy	Počet smluv	Počet evid. čísel	Počet kusů
Smlouva o dočasném užívání sbírkových předmětů	9	235	266
Smlouva o výpůjčce a dočasném užívání předmětů	4	121	121
Smlouva o fyzickém předání Smlouva o dílo	12	32	39
CELKEM	25	388	426

Badatelská agenda

Pracovník	Počet badatelů	Počet dotazů	Výpůjčky – absenční	Výpůjčky – prezenční	Počet návštěv
Hrabánková	12	12	0	0	6
Kremla	50	52	0	1 255	42
Kolečková	6	8	0	0	5
Kubíková	13	13	0	26	15
Králová	21	27	1	74	17
Entlerová	64	64	92	98	50
Doležalová	4	4	0	0	1
Petráň	40	40	0	0	12
CELKEM	210	220	93	1 453	148

Reprodukční práva (natáčení a fotografování)

Typ reprodukčního práva	Počet	Kusy
Sbírka ČMS	12	40
Fotoarchiv ČMS	6	13
Studijní materiál	0	0
CELKEM	18	53

Eva Entlerová, BBus (Hons)

Spolupráce se souborným katalogem ČR Caslin: zaslání 24 katalogizačních záznamů

Meziknihovní výpůjční služby (MVS): 0 svazků vypůjčeno
1 svazek zapůjčen

Meziknihovní reprografická služba (MRS): 1 svazek vyžádán
2 svazky poskytnuty

RNDr. Jana Králová

Katalogizace studijního materiálu *Geologie* (GX 1 až GX 20) pro potřeby edukačních programů.

Spolupráce při přípravě článku o struskách a geologických vzorcích z Kostelních Střimelic – RNDr. Vladimír Šrein – Česká geologická služba, RNDr. Blanka Šreinová – Národní muzeum, RNDr. Jana Schweigstilllová – Ústav struktury a mechaniky hornin AV ČR, Jiří Bernat – Ústav archeologické památkové péče středních Čech

Bc. Josef Kremla

Ing. Lenka Choutková a Mgr. Magda Lesáková – spolupráce při přípravě katalogizace podsbírky *Hudebniny* (sign. HR + HT)

Ing. Miloš Nosek – spolupráce při přípravě katalogizace slunečních hodin

Warhorse studios s.r.o. – *Kutná Hora v roce 1403*, spolupráce na přípravě podkladů pro vývoj počítačové hry

C. Výzkumná činnost

GEOLOGIE – práce v terénu – RNDr. Jana Králová

Datum	Akce	Poznámka
26. 5.	Kutná Hora, Třešňovka - plocha archeologického výzkumu (Dr. F. Velímský)	odběr vzorků rud a drceného materiálu z pravděpodobné úpravny
23. 6.	Kutná Hora, bastion u chrámu sv. Barbory	odběr vzorků krápníků

NUMISMATIKA – MUDr. Zdeněk Petráň

Předseda Vědecké a protifalzátorské komise České numismatické společnosti

Konference k 1000. výročí úmrtí pražského biskupa Thiddaga - spoluorganizátorství konference, Praha 11. října 2017

D. Ostatní úkoly

Eva Entlerová, BBus (Hons)

Investiční záměr depozitář knihovny – odborné knihovnické podklady

Přírůstky do Fotodokumentace ČMS – pozitivy

Přírůstková čísla	Počet kusů
0	0

Katalogizace fotodokumentace v programu BACH

Evidenční čísla	Počet kusů	Počet záznamů
186/97 až 206/97	27	21

Digitalizace fotodokumentace

Evidenční čísla	Počet kusů	Počet obrázků
20	41	41

Digitální fotoarchiv ČMS

2016 – zpracování a vypálení na DVD – EZ 159 a 160 = 29 souborů, tj. 868 dig. fotografií

Rok	Počet akcí	Počet fotografií	Zpracováno v Claviu	Pracovník
2017	21	735	NE	Entlerová
2017	3	145	NE	Šeplavý
CELKEM	24	880		

Členství v Komisi knihovníků muzeí a galerií AMG ČR

- 41. celostátní seminář knihovníků muzeí a galerií AMG
- Plzeň, Západočeském muzeu, 5. až 7. září

Členství ve výkonném výboru Komise knihovníků muzeí a galerií AMG ČR

- Zasedání výboru komise knihovníků AMG
- Praha, Národní muzeum, 30. ledna
- Praha, Národní technické muzeum, 22. května
- Pardubice, Východočeské muzeum, 10. listopadu

Redakční rada časopisu Krásné město, vydává Město Kutná Hora

Městská knihovna KH – porada profesionálních knihoven, 13. 6. 2017

Žádost o grant

Získání dotace ve výši 35 000,- Kč z programu Veřejné informační služby knihoven, podprogram č. 3 "Informační centra veřejných knihoven" na nákup knihovního systému Verbis a katalogu Portaro pro Verbis

Zajištění převodu dat z programu Clavius do programu Verbis a zprovoznění nového webového katalogu

Bc. Jana Kolečková Veselá

Příprava podkladů k prezentaci restaurovaných sbírek na webových stránkách muzea

RNDr. Jana Králová

Seminář geologů muzeí České a Slovenské republiky, Český ráj 2017; Sedmihorky, 24. až 28. dubna 2017

Hornický seminář, 7. prosince 2017; Národní technické muzeum Praha

Dokončení digitalizace rukopisných nálezových zpráv Josefa Vepřka a dr. Alenky Hoffmanové (celkem přepsáno 18 zpráv)

Dokončeno stěhování geologického materiálu z půdy Hrádku do BSS Sedlec (cca 60 krabic)
Přestěhování paleontologické sbírky RNDr. Františka Nováka a dalších geologických materiálů z Barborské čp. 33 do BSS (cca 25 krabic)
Přestěhování části sbírkových předmětů z báňské techniky z půdy Barborská čp. 33 do BSS

Bc. Josef Kremla

Redakční rada sborníku Antiqua Cuthna

Komise muzejních historiků AMG ČR, Mladá Boleslav 25. 10. 2017

Příprava podkladů k prezentaci restaurovaných sbírek na webových stránkách muzea

Informační databáze

Databáze	Počet záznamů
Osobnosti	1
Archiv událostí	0

Spisovna ČMS

Předání písemností do SOKA Kutná Hora
Skartace písemností

PhDr. Zdeňka Kubíková

Předání zbývajících písemností agendy vedoucího odborného oddělení

Příprava podkladů k prezentaci restaurovaných sbírek na webových stránkách muzea

MUDr. Zdeněk Petráň

Redakční rada Numismatického sborníku, vydává Centrem medievalistických studií AV ČR

Redakční rada Numismatických listů, vydává Národním muzeem a ČNS

Redakční rada Numismatického časopisu, vydává ČNS ve funkci zástupce vedoucího redaktora

Stálá činnost soudního znalce v oboru numismatiky. Během roku 2017 bylo vypracováno 35 znaleckých posudků pro Policii ČR, právnické a fyzické osoby.

Stálá činnost člena nákupní komise Národního muzea v Praze

Stanislava Doležalová, DiS.

Zapsala přírůstky za rok 2016 do přírůstkových knih.

Zapsala přírůstky za rok 2016 do digitální přírůstkové knihy.

Digitalizace staré evidenční knihy Archeologického sboru Vocel vedené Františkem Grimmem (evid. č. 501 až 1025)

Agenda vedoucího oddělení – Bc. Josef Kremla

Implementace nových směrnic SK

Aktualizace spisového řádu, včetně spisového a skartačního plánu

Zaškolení nové pracovnice Bc. Jany Kolečkové Veselé

Příprava, realizace a evidence smluv

Nové formuláře smluv

Kontrola dlouhodobých zápůjček: Národní zemědělské muzeum – zámek Kačina

Obecní úřad Chlístovice

Národní technické muzeum

Národní galerie v Praze

- ve spolupráci s dalšími pracovníky oddělení

Výkaz o činnosti OOSS za rok 2016

Návrh plánu práce OOSS na rok 2017

Dílčí výkazy a plány

Podklady pro rozpočet na rok 2018

Podklady k žádosti o finanční příspěvek z Rozvojových projektů SK na 2. pololetí 2017

Plán inventarizací Sbírký ČMS 2018 až 2027

Plán akviziční činnosti formou nákupů v letech 2018 až 2020 (Pro SK)

Kontrolní činnost

Porady oddělení

E. Publikační činnost

Eva Entlerová: Muzejní knihovna, Krásné město 3, Kutná Hora 2017, str. 9 a 10

Eva Entlerová: Muzejní fotoarchiv, Krásné město 3, Kutná Hora 2017, str. 11

Světlana Hrabánková: Kutná Hora a Lucemburkové na českém trůně, vyd. Gloriet 2017

Jana Kolečková Veselá: Barokní malíř kutnohorských jezuitů, Krásné město 3, Kutná Hora 2017, str. 14 až 16

Jana Králová: 50 let muzejního dolu, Krásné město 3, Kutná Hora 2017, str. 7 až 9

Jana Králová – Jana Schweigstilllová – Blanka Šreinová – Vladimír Šrein: Výzkum strusek a geologických vzorků z archeologického nálezů v Kostelních Střimelicích, Bulletin Mineralogicko-petrografického oddělení NM č. 25 (2); (v tisku)

Josef Kremla: Kutnohorské muzeum, Krásné město 3, Kutná Hora 2017, str. 3 až 7

Josef Kremla: Tělocvičná jednota SOKOL v Rohozci, Rohozecký zpravodaj 2017, str. 12

Zdeňka Kubíková: Kutnohorská fajáns, Krásné město 3, Kutná Hora 2017, str. 12 až 14

Zdeněk Petráň: Návštěva místa, které změnilo dějiny starověkého Říma, bitva u Aktia – mýty a fakta, Numismatický časopis 1-2, Praha 2017, str. 6 až 9

Zdeněk Petráň: Unikátní denár knížete Jaromíra C 1024 a vzpomínka na numismatika a historika Vlastimila Fialu, Numismatický časopis 3-4, Praha 2017, str. 9 až 10

Zdeněk Petráň: Když je přání otcem myšlenky, Numismatický časopis 5-6, Praha 2017, str. 0 až 1

Zdeněk Petráň: 80 let od vydání jedné z posledních schlikovských medailí, Numismatický časopis 5-6, Praha 2017, str. 11 až 13

Zdeněk Petráň: Co následovalo aneb pohled z římské republiky, In: L.V.Wellner – M. Mašek: Mince posledních faraónů, Praha – NLN 2017 (v tisku)

Zdeněk Petráň: Záhadná série pamětních mincí z doby římského císaře Traiana Decia – RUKOPIS

Zdeněk Petráň: Vojtěch nebo Thiddag? Problematika první i poslední české biskupské mince, In: Sborník 1000 let od smrti třetího pražského biskupa Thiddaga – RUKOPIS

III. Činnost výstavní, vzdělávací a kulturní

A. Expoziční činnost

HRÁDEK

Město stříbra – 1. okruh (mázhaus a 1. patro)
Geologický vývoj kutnohorského regionu, předhistorické osídlení, objev stříbra, vznik a výstavba města, svět tzv. stříbrné šlechty, komnata pana Jana Smíška a mincovní pokladnice

Cesta stříbra – 2. okruh (sklepy, trejv, důl a zahrada)

Historická technologie dobývání a zpracování stříbra – Dílo havířské, těžní stroj trejv, středověké důlní dílo, Havířská osada a Verk čili Dílo mincovní



Hrádek - Smíškova komnata

KAMENNÝ DŮM

Královské horní město Kutná Hora – měšťanský život a kultura 17. – 19. století - nadzemní podlaží

Cechovní organizace, hospodářské zázemí města, měšťanská kultura, církev a spolková činnost v 19. století

Umění kameníků středověké Kutné Hory - sklepy

Kamenné plastiky a architektonické články z nejvýznamnějších gotických památek města



Kamenný dům - Spolková činnost

TYLŮV DŮM

Josef Kajetán Tyl

Život a dílo kutnohorského rodáka a autora textu české státní hymny

Podzemí Kutné Hory a jeho průzkum

Prezentace speleologického průzkumu starých důlních děl v Kutné Hoře



Tylův dům - podzemí Kutné Hory

B. Výstavní činnost

Autorské práce

Hrad SION – 580 let od dobytí hradu

Hrádek, 4. dubna až 30. listopadu

autor: Kremla

spolupráce: Doležalová, Kubíková

Příběhy z muzejních sbírek

Hrádek, 2. května až 30. září

autoři: Entlerová, Kolečková Veselá, Králová,
Kremla, Kubíková

spolupráce: Doležalová

Ignác Raab – barokní malíř kutnohorských jezuitů

Hrádek, 4. července až 31. srpna

autorka: Kolečková Veselá

spolupráce: Králová, Kremla, Kubíková

Najdi si svého pradědečka

Tylův dům, 4. července až 3. září

autor: Kremla

Co nového v muzeu

Hrádek, 17. října až 30. listopadu

autoři: Entlerová, Kolečková Veselá, Králová,
Kremla, Kubíková

Ladovské Vánoce

Hrádek, 7. prosince až 10. ledna 2018

autoři: Dvorská, Kremla, Kubíková

spolupráce: Doležalová, Entlerová, Kolečková
Veselá, Králová

Garantované výstavy

Sklo a světlo

Kamenný dům, 1. dubna až 30. listopadu

garant: Králová

Zdeňka Marschalová – Obrazy a akvarely

Hrádek, 6 dubna až 28. května

garant: Vejmelková

Božena Němcová – Babička

Tylův dům, 12. dubna až 27. května

garant: Entlerová, Kubíková

Irina Ugrinova – Margarita Djakovič – Maria Zlatanova – Mozaika různých uměleckých pohledů na svět

Hrádek, 7. září až 30. listopadu

garant: Vejmelková



Příběhy z muzejních sbírek



Ignác Raab



Najdi si svého pradědečka

Jitka Jelínková – Rekapitulace

Tylův dům, 9. září až 28. října
garant: Vejmelková

Externí výstavy

O kutnohorských zvonech a zvonářích

Spolkový dům, 17. května až 4. června 2017
pořádá Římskokatolická farnost –
arciděkanství Kutná Hora
spolupráce za ČMS: Kremla, Kubíková

V retro stylu

Spolkový dům, 4. srpna až 30. srpna 2017
pořádá Ing. Lenka Choutková
spolupráce za ČMS: Kremla

Mince posledních faraónů, 2300 let od smrti Ptolemaia I.

Praha – Strahovský klášter, 20. prosince až květen 2018
pořádá Česká numismatická společnost a
Královská kanonie premonstrátů na Strahově
spolupráce za ČMS: Petrář



Sklo a světlo



I. Ugrinova, M. Djakovič, M. Zlatanova

C. Přednášková činnost

Přednášky

RNDr. Jana Králová

Kamajka – významná paleontologická lokalita
Rohozec, 2. června, 48 posluchačů

Zajímavá archeologická lokalita u Nového
rybníka

Rohozec, 2. června, 48 posluchačů

Bc. Josef Kremla

Rohozec ve Sbírce Českého muzea stříbra
Rohozec, 2. června, 48 posluchačů

MUDr. Zdeněk Petrář

Záhadná mincovní série ražená za Traiana
Decia
ČNS Cheb, 21. března, cca 50 posluchačů

Kutnohorské mincovnictví vlády Jagellonců
ČNS Turnov, 20. května, cca 80 posluchačů

Mincovnictví palmýrského království –
Vabalathus a Zenobia



Zdeňka Marschalová – Obrazy a akvarely



Ladovské Vánoce

Národní muzeum, 5. června, cca 40 posluchačů

Dějiny českého mincovnictví
Praha, Rudolfská univerzita, 6. 9. září, cca 50 posluchačů

Dějiny českého mincovnictví
Praha, Rudolfská univerzita, 9. září, cca 50 posluchačů

Největší zlatý poklad v Evropě – mincovnictví českých Keltů
Vlastivědné muzeum ve Slaném, 4. října, cca 70 posluchačů

Vojtěch nebo Thiddag? Problematika první i poslední české biskupské mince
Praha – Pražské arcibiskupství, Konference 1000 let od smrti třetího pražského biskupa,
11. října, cca 60 posluchačů

Třetí pražský biskup Thiddag a jeho mince (spolu s: M. Mašek a L. Polanský)
Praha, Národní muzeum, 6. listopadu, 35 posluchačů

Římské císařovny na a jejich mince
ČNS Turnov, 18. listopadu, cca 70 posluchačů

Třetí pražský biskup Thiddag a jeho mince
ČNS Teplice, 10. prosince, cca 60 posluchačů

D. Edukační činnost

Název programu	Počet skupin	Počet účastníků	Garant
Malý muzejník	6	124	Kolečková Veselá Kremla
Řemeslo pro ZŠ	12	250 + cca 50 jednotlivců	Kremla
Baroko všemi smysly	8	53	Kolečková Veselá Kremla
Návrat do dob císaře pána	7	45	K. Kraus
Příběhy z muzejních sbírek	1	2	Kubíková
Geologie a základní horniny Kutné Hory	1	23	Králová
CELKEM	35	547	

Bc. Jana Kolečková Veselá

Baroko všemi smysly – doprovodný program k výstavě *Ignác Raab*, Hrádek

20. července, 5 osob

27. července, 15 osob

24. srpna, 3 osoby

Spolupráce: E Dvorská

Malý muzejník – doprovodný program k výstavě *Příběhy z muzejních sbírek*, Hrádek

9. září (EHD), cca 30 osob

RNDr. Jana Králová

Geologie a základní horniny Kutné Hory, Gymnázium J. Ortena KH, třída C2A

26. června, 22 studentů + 1 vyučující

Bc. Josef Kremla

Malý muzejník

30. května – ZŠ Hůrka Kutná Hora, Mgr. Daniela Vodová – 12 dětí + 2 učitelky

1. června – ZŠ Žižkov Kutná Hora, Mgr. Marcela Chroustovská, 3.D – 20 dětí + 1 učitelka

1. června – Družina ZŠ TGM Kutná Hora, Marcela Havlíčková – 19 dětí + 3 učitelky

2. června – Družina ZŠ TGM Kutná Hora, Hana Vörösová – 20 dětí + 3 učitelky

16. června – Družina ZŠ TGM Kutná Hora, Marcela Havlíčková – 13 dětí + 1 učitelka

Řemesla pro ZŠ - prezentace SUPŠ a VOŠ Turnov na Hrádku

8. června – 12 školních skupin + 18 učitelů + cca 50 jednotlivců
celkem cca 300 osob

Baroko všemi smysly – doprovodný program k výstavě *Ignác Raab*, Hrádek

13. 7. – 12 osob

3. 8. – 2 osoby

10. 8. – 7 osob

17. 8. – 4 osoby

31. 8. – 5 osob

PhDr. Zdeňka Kubíková

Komentovaná prohlídka výstavy **Příběhy z muzejních sbírek**

9. září, 14:00 – EHD, 2 osoby

Karel Kraus

Návrat do dob císaře pána – komentovaná prohlídka expozice *Spolkový život a osobnosti Kutné Hory*, Kamenný dům

4. července, 8 osob

11. července, 5 osob

18. července, 7 osob

25. července, 0 osob

1. srpna, 0 osob

8. srpna, 3 osoby

15. srpna, 4 osoby

22. srpna, 12 osob

29. srpna, 6 osob



Malý muzejník



Řemesla pro ZŠ



Baroko všemi smysly



Návrat do dob císaře pána

E. Kulturně-společenská činnost

Kulturní akce

Noc literatury, Hrádek, 12. května; 179 návštěvníků

Muzejní noc 2017, Hrádek a Kamenný dům, 19. května; 2 439 a 651 návštěvníků

XXVI. Královské stříbření Kutné Hory, 24. a 25. června; 7 180 návštěvníků

Kutnohorské léto, červenec až srpen; 71 návštěvníků + doprovodné edukační programy:

Baroko všemi smysly – 53 návštěvníků

Návrat do dob císaře pána – 45 návštěvníků

Dny Evropského kulturního dědictví, Hrádek, Kamenný dům a Tylův dům, 9. a 10. září; 2 746 vstupů (Hrádek: 1 379, KD: 836, TP: 531)

Den Středočeského kraje, 28. října; 4 561 vstupů (Hrádek: 2 716, KD: 1 140, TP: 705)

4. Burza knihy, 28. října; (návštěvnost počítána v rámci Dne SK)

Advent na Hrádku, 9. prosince; cca 3 000 návštěvníků (výstava 1 035 návštěvníků)
Sladké Vánoce

Odborní pracovníci pro média

Eva Entlerová, BBus (Hons)

Osmdesát čtyři Babiček k vidění v Tylově památníku!, *Obzory Kutnohorska*, 2017, ročník 28, číslo 17, 26. dubna, str. 9

Toulky kutnohorskou minulostí, *Obzory Kutnohorska*, 2017, ročník 28, číslo 29, 19. července, str. 4

Tisková zpráva o novém knihovním systému a on-line katalogu; webové stránky ČMS a SK

Bc. Jana Kolečková Veselá

Barokní malíř kutnohorských jezuitů, *Obzory Kutnohorska*, 2017, ročník 28, číslo 30, 26. července, str. 2



Noc literatury



Muzejní noc



Královské stříbření



Advent na Hrádku

RNDr. Jana Králová

50 let muzejního dolu; webové stránky ČMS

Bc. Josef Kremla

Najdi si svého pradědečka – výstava v kutnohorském Tylově domě, Obzory Kutnohorska, 2017, ročník 28, číslo 30, 26. července, str. 5

G. A. Lindner – 130 let od úmrtí významného pedagoga, Obzory Kutnohorska, 2017, ročník 28, číslo 44, 15. 11., str. 5

Návštěvnost objektů ČMS

Hrádek 2017					
	Expozice I.	Expozice II.	Celkem exp.	Výstava	Celkem
Duben	754	5 103	5 857	4 792	10 649
Květen	1 619	6 528	8 147	8 852	16 999
Červen	877	6 335	7 212	1 020	8 232
Červenec	988	7 278	8 266	8 433	16 699
Srpen	1 042	7 990	9 032	9 648	18 680
Září	853	5 605	6 458	6 113	12 571
Říjen	1 337	4 876	6 213	5 319	11 532
Listopad	273	1 599	1 872	1 804	3 676
Prosinec	0	27	27	2 266	2 293
Celkem	7 743	45 341	53 057	48 247	101 331

Kamenný dům 2017					
	Expozice I.	Expozice II.	Celkem exp.	Výstava	Celkem
Duben	276	301	577	507	1 084
Květen	474	501	975	660	1 635
Červen	196	248	444	354	798
Červenec	383	426	809	642	1 451
Srpen	419	414	833	648	1 481
Září	390	421	811	512	1 323
Říjen	520	568	1 088	624	1 712
Listopad	100	147	247	175	422
Celkem	2 758	3 026	5 784	4 122	9 906

Tylův dům 2017					
	Expozice I.	Expozice II.	Celkem exp.	Výstava	Celkem
Duben	66	85	151	63	214
Květen	66	64	130	122	252
Červen	106	20	126	2	128
Červenec	100	71	171	66	237
Srpen	101	78	179	46	225
Září	83	29	112	95	207
Říjen	270	272	542	306	848
Celkem	792	619	1 411	700	2 111

Celkem objekty ČMS						
	2017			2016		
	I. pol	II. pol	Celkem	I. pol	II. pol	Celkem
Hrádek	35880	65451	101331	38069	60424	98493
KD	3517	6389	9906	6389	7909	14298
TP	594	1517	2111	470	2128	2598
IC	7544	12397	19941	7246	12359	19605
Celkem	47535	85754	133289	52174	82820	134994

Ocenění pro ČMS za služby veřejnosti v roce 2017

O mezinárodním povědomí o muzeu a jeho uznání práce odborné i pro návštěvnickou veřejnost svědčí i ta skutečnost, že mu byla mezinárodním celosvětovým portálem TripAdvisor již popáté přidělen „Certifikát výjimečnosti“.

Stránky www.tripadvisor.com získávají stále na popularitě. Web TripAdvisor předává ocenění jménem cestovatelů z celého světa.

Návštěvníci webu hodnotili v letošním roce České muzeum stříbra jako jedno z nejlepších zařízení v odvětví turistického ruchu.

Dne 8. prosince, za přítomnosti pana radního pro kulturu, Ing. K. Horčičky a vedoucí Odboru kultury a památkové péče, Mgr. K. Pešatové přivítalo muzeum 130.000 návštěvníka tohoto roku.

IV. Marketing a PR ČMS

V roce 2017 jsme si připomínali 140. výročí založení muzea a 50. výročí objevení muzejního dolu a jeho otevření pro veřejnost.

A. PR a propagace muzea

Pro efektivní propagaci ČMS byl na začátku roku 2017 připraven komunikační plán na základě údajů o návštěvnosti v předchozí turistické sezóně a na základě vyhodnocených realizovaných propagačních aktivit v předchozích letech. Propagace probíhala prostřednictvím placených i neplacených forem. Placené formy byly využívány především pro snížení sezónnosti – na začátku a na konci turistické sezóny. Neplacené formy během celého roku.

TISKOVÁ MÉDIA

a) placená inzerce

Otištěno bylo celkem 8 inzerátů v titulech zaměřených na tuzemské i zahraniční turisty, a to především v období začátku a před koncem turistické sezóny (březen – duben a září – listopad).

b) barter

V rámci barterových dohod a nabídek destinačního managementu byly otištěny další 2 inzeráty v odborných periodikách.

c) public relations

V roce 2017 bylo vydáno 12 tiskových zpráv (výstavy, akce, zhodnocení atd.), všechny tiskové zprávy byly otištěny minimálně jedním regionálním periodikem, dále bylo připraveno dalších cca 10 článků pro regionální média na jejich žádost.

Propagace muzea v tisku:

Kutnohorský deník – 29 článků

Obzory Kutnohorska – 20 článků

Kutnohorské listy – 6 článků

5 plus 2 – 7 článků

Středočech – 3 články

Zpravodaj OÚ Pravonín- 1 článek

Další články na základě tuzemských i zahraničních press tripů a přípravě podkladů pro tuzemské specifické tituly, výstupy v tištěné i elektronické podobě například na nejsledovanějších cestovatelských blozích.

Odhadovaný výstup: cca 200 článků

Dále poskytnuto 18 žadatelům (40 ks fotografování a scanování sbírkových předmětů), poskytnutí fotografií z muzejního fotoarchivu (13 ks – pro publikace).

ROZHLAS A TV

a) rozhlas

Poskytnuto bylo 10 rozhovorů a upoutávek na akce – především ve spojení: Muzejní noc, Den Středočeského kraje, Advent na Hrádku – Sladké Vánoce.

b) TV

Poskytnuta součinnost při natáčení reportáže České televize (Planeta YÓ), dále byly poskytnuty reprodukční práva dalším 2 TV / produkčním zahraničním společnostem při natáčení dokumentu a ve spolupráci se SK vytvořen prezentační audio klip.

WEB, FB, ON-LINE

a) web

Webové stránky byly pravidelně aktualizovány, vkládány aktuality na základě tiskových zpráv, fotografie z akcí, výstav, vernisáží. Návštěvnost cca 4000 návštěvníků / měsíc.

b) Facebook

Na FB stránkách muzea byly pravidelně sdíleny zajímavé informace o výstavách, akcích, fotografie i informace odborné. Počet fanoušků stránky se zvýšil o 212 fanoušků na celkový počet 1.164 (+196 fanoušků).

c) on-line

Nevyužívána klasická on-line reklama, prezentace formou umístování pozvánek a informací o výstavách a akcích ČMS na turistických portálech (9 portálů) a na portále pro školy.

d) direct mailing

Pokračování v rozšiřování a aktualizaci databáze pro DM. Průběžně během roku zasláno 21 mailingů s informacemi o výstavách a akcích v ČMS. Na konci roku registrováno 389 adres na fyzické osoby, školy a cestovní kanceláře.

NÁKLADY CELKEM: 56 230,- Kč

Cena především za tištěnou inzerci + prezentace na portálu pro školy

VELETRHY A TEMATICKÉ AKCE (EVENTY)

a) veletrhy

ČMS se zúčastnilo 2 veletrhů cestovního ruchu:

Region Tour a Go – Brno – leden 2017: prezentace v expozici Středočeského kraje, 4 dny

Holiday World – Praha Holešovice – únor 2017: prezentace na stánku ACK, 4 dny

b) tematické akce – eventy

Kompletní příprava akcí (celková koordinace, příprava, zajištění doprovodného programu, výtvarné dílny, tržiště, zpracování grafických materiálů, propagace před a po akci):

Muzejní noc – 19. 5., 3.090 vstupů do expozic

Hrádek: symbolické vstupné, 1 expozice, 2 výstavy, interaktivní doprovodný program pro děti Malý muzejník, kostýmovaní průvodci, tradiční vystoupení, vystoupení - historický šerm, jarmark. Kamenný dům: 2 expozice, výstava, kostýmovaní průvodci, Vyprávění císařského dragouna, výtvarná dílna. Návštěvnost: Hrádek: 2.439 vstupů, Kamenný dům: 651, celkem: 3.090 vstupů

Kutnohorské léto – červenec – srpen – netradiční prohlídky, 72 návštěvníků

Hrádek: Baroko všemi smysly (výstava obrazů Ignáce Raaba doplněná o interaktivní ukázky pro všechny smysly). Kamenný dům: Vyprávění císařského dragouna (interaktivní kostýmovaná prohlídka části expozice Kamenného domu – spolková činnost v Kutné Hoře). Návštěvnost: Hrádek: 45 vstupů, Kamenný dům: 27 vstupů

Dny Evropského kulturního dědictví – 5. - 6. 9., 1.379 vstupů do expozic

Hrádek: komentovaná kostýmovaná prohlídka, jarmark, Kamenný dům: komentovaná kostýmovaná prohlídka, Tylův dům: komentovaná prohlídka s kurátorem výstavy
Návštěvnost: Hrádek: 1.379 vstupů, Kamenný dům: 836 vstupů, Tylův dům: 531 vstupů, Celkem 1.379 vstupů

Den Středočeského kraje, 28. 10., 4.561 vstupů do expozic

Hrádek: 2 výstavy, 2x komentovaná prohlídka během dne, Burza knih, jarmark, koncert Cuthna Antiqua. Kamenný dům: 2 expozice, 1 výstava, komentované prohlídky během celého dne, výtvarná dílna. Tylův dům: 2 expozice, 1 výstava, 3x komentovaná prohlídka s autorkou výstavy. Návštěvnost: Hrádek: 2.716 vstupů, Kamenný dům: 1.140 vstupů, Tylův dům: 705 vstupů, Celkem: 4.561 vstupů

Advent na Hrádku, 9. 12., 1035 návštěvníků výstavy, celkem cca 3000 návštěvníků

Výstava děl Aleny Ladové (rok výročí J. Lada), doplněno o řezby a akvarely Hany Richterové a další exponáty ze sbírek ČMS. Výtvarná dílna pro děti a hudební vystoupení na nádvoří Hrádku, jarmark. Zapojení do akce Sladké Vánoce v Kutné Hoře (ČMS spoluorganizátorem) – celková návštěvnost 5000 lidí během celého dne.

Samotné expozice během tematických akcí navštívilo 10.137 návštěvníků. Celkově během akcí to bylo cca 15.000 návštěvníků. Dalšíh 7.180 osob navštívilo akci Královské stříbření Kutné Hory, jehož je České muzeum stříbra spoluorganizátorem. Celkově tedy kolem 22.000 návštěvníků.

NÁKLADY CELKEM: 19 900,- Kč

Cena především za doprovodný program Muzejní noc, Advent na Hrádku + další materiálové náklady

PROPAGAČNÍ TIŠTĚNÉ MATERIÁLY ČMS

a) jednotný vizuální styl

Zpracování propagačních materiálů na základě stanoveného vizuálního stylu muzea (základní spojovací prvky) a uplatňování ve všech propagačních materiálech ČMS (plakáty, letáky).

b) plakáty, letáky

Pravidelně zpracovávají měsíční přehledy výstav a akcí v ČMS v jednotné grafice. Zajišťována distribuce do infocenter a na další distribuční místa. Zpracovány letáky a plakáty pro tematické akce (viz výše: Muzejní noc, Dny Evropského kulturního dědictví, Den Středočeského kraje, Advent na Hrádku atd.). Textově a graficky zpracovány a následně vytištěny letáky: Přehled výstav a akcí v roce 2017, aktualizace letáků Hrádek, Kamenný dům a společný leták (Hrádek, Kamenný dům, Tylův dům). Proběhla aktualizace a výroba plakátů se všemi náležitostmi pro jednotlivé objekty a jejich distribuce.

NÁKLADY CELKEM: 48 525,- Kč

Cena za tisk cca 55 000 ks materiálů (DL letáky, vizitky, vstupenky)

B. Kooperace

V průběhu celého roku probíhala řada pravidelných i nepravidelných jednání s dalšími subjekty – stakeholdery ČMS, ze kterých vyplývaly další pracovní úkoly / možnosti propagace.

a) Středočeský kraj

Pravidelné zasílání měsíčních přehledů a podkladů pro jednotlivé komunikační kanály, spolupráce při press tripech a na tuzemských i zahraničních veletrzích (příprava materiálů, aktivní účast), průběžná komunikace s Odborem regionálního rozvoje a Oddělením cestovního ruchu a s Centrálou cestovního ruchu SK.

b) Destinační management MÚ Kutná Hora / Fond cestovního ruchu

Pravidelná účast na pracovních jednáních Fondu cestovního ruchu, aktivní spolupráce na stanovených úkolech. Prezentace ČMS a Kutné Hory na veletrzích cestovního ruchu pod hlavičkou Středočeského kraje a ACK ČR.

V. Kontrolní činnost

Interní kontroly

Probíhaly podle Plánu interních kontrol na r. 2017.
(Viz Plán interních kontrol a Zprávy interní kontrolní činnosti za 1. pol. a 2. pol. 2017)

Před zahájením návštěvnické sezóny ve středověkém důlním díle byla provedena odborná revize elektroinstalace a báňská revize pro povolení provozu pro veřejnost.

Finanční kontroly probíhají v Českém muzeu stříbra podle interní směrnice a směrnice upravující oběh účetních dokladů, včetně podpisových vzorů. Od září 2015 je v muzeu nainstalován SW pro jednotné finanční řízení PO KÚSK CROSEUS.

Vnější kontroly

V průběhu roku probíhaly technické revize a kontroly dle požadavků příslušných institucí a dle platných příslušných zákonů.

Ohlášené kontroly:

- 13. 4. 2017 provedla inspekci Hlavní báňská záchranná stanice Praha, a.s.
Kontrola zaměřena na posouzení bezpečného stavu podzemního objektu- bez závadných zjištění
- 13. 4. 2017 Český báňský úřad provedl kontrolu muzejního důlního díla- bez závadných zjištění
- 27. 9. 2017 provedl inspekci Puncovní úřad ČR. Výkonem puncovní inspekce nebylo zjištěno žádné porušení ustanovení puncovního zákona.

VI. Provozně technické zabezpečení odborné činnosti muzea a činnost pro návštěvnickou a badatelskou veřejnost

S majetkem předaným k hospodaření (objekty, vybavení a zařízení muzea) bylo nakládáno s maximální průběžnou péčí: pravidelná údržba objektů, drobné opravy.

Opravy: osvětlení na trase středověkého důlního díla, osvětlení schodiště do středověkého důlního díla, podlahy u východu ze středověkého důlního díla, podlahy v prostoru pokladny v Kamenném domě, výmalby a opravy omítek, atd.

Stavební práce:

pokračovaly drobné stavební úpravy v hlavním depozitáři za účelem rozšíření úložné plochy, byla dokončena přeložka elektrovýzbroje pro důlní dílo v horním trejvu.

Zařízení muzea: běžná údržba EPZ a PZS ve všech objektech, průběžná údržba automobilů a kancelářského vybavení. Nové technické vybavení pro muzeum-vitríny do expozic, informační obrazovka pro návštěvníky u vstupu do Hrádku s filmovou upoutávkou a průběžnými informacemi pro návštěvníky, obnova počítačového vybavení, nákup nových programů.

Investiční akce:

vypracován projekt na Celkovou výměnu schodiště do vstupní šachty středověkého dolu, zahájena příprava investiční akce výstavby depozitní haly pro knihovnu (v gesci OKI).

Významné opravy a údržba majetku

Objekt Hrádek	Oprava elektro sklepní prostory	56.883,- Kč
Objekt Kamenný dům	Oprava podlahy v pokladně a průvodcovně	18.560,- Kč
Objekt Tylův památník	Oprava elektroinstalace	12.023,90 Kč
Středověké důlní dílo	Výměna osvětlení ve středověkém důlním díle	58.824,- Kč
	Oprava kabelu nízkého napětí	114.512,90 Kč
	Oprava rozvodny v horním trejvu	33.154,- Kč
	Výměna mříže u vstupu do důlního díla a branky u východu z dolu	27.601,- Kč
Objekt Cihlářská 445	Úprava zabezpečení	6.858,28 Kč
Restaurování sbírkových předmětů		450.800,- Kč

VI. Ekonomický provoz muzea a hospodaření

Ekonomický provoz muzea probíhal v r. 2017 bez potíží, vyhodnocení a přehled hospodaření ČMS s komentářem byly odevzdány v požadovaném termínu zřizovateli.

Viz dále Zpráva o hospodaření a činnosti za r. 2017

V Kutné Hoře dne 22. února 2018